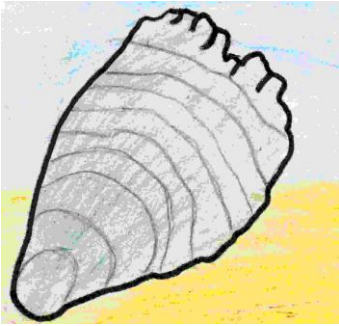



FICHE D'IDENTITÉ DES ANIMAUX MARINS

On m'appelle l'Huître.

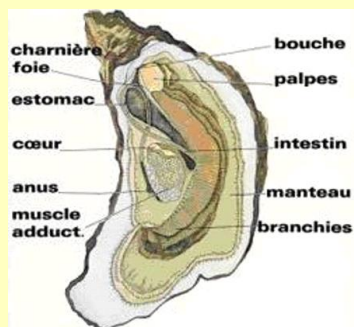
	<p>Habitat</p> <p>Je vis en milieu rocheux.</p>	
	<p>Particularités</p> <p>Ma coquille qui ressemble à un caillou, est constituée de deux parties distinctes et attachées, plus ou moins symétriques, pouvant s'ouvrir ou se refermer.</p>	

Mode de locomotion

Est- ce que je bouge ?	Non
Comment ?	Je reste fixée sur mon rocher.
Avec quoi ?	
Particularités	Pour me décoller, il faut utiliser des outils.
Dans quel but ?	

Nutrition

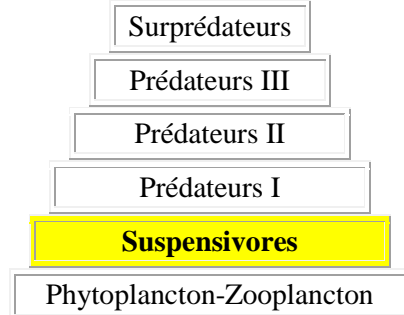
Anatomie (particularités)



Je suis un **microphage suspensivore**. ([glossaire](#))

Mon déplacement est inutile puisque je filtre l'eau dans laquelle je trouve ma nourriture : le phytoplancton. Je peux filtrer de 5 à 16 L d'eau par heure.

Place dans la chaîne alimentaire



Classification

Je suis	un mollusque gastéropode
	un mollusque bivalve (glossaire)
	un crustacé
	un poisson
	un échinoderme
	un cnidaire
	un annélide

Anecdote

Ma culture, comme celle de la moule, a commencé au Moyen-âge. Le cycle de mon élevage commence pendant les mois sans "R" comme mai, juin, juillet, août.