

FICHE D'IDENTITÉ DES ANIMAUX MARINS

On m'appelle la Gibbule.

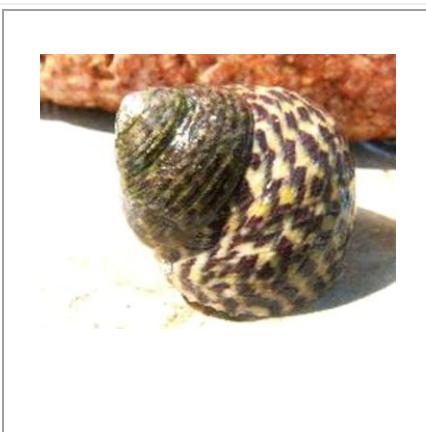


Habitat

Je vis sous les rochers.

Particularités

Je mesure 1 à 2 cm. Ma coquille est en forme de cône aplati, plus large que haut, avec l'extrémité émoussée. Elle peut avoir jusqu'à 7 spires. Je suis souvent couleur crème à verdâtre avec des rayons violets.



Mode de locomotion

Est- ce que je bouge ?	
Comment ?	Je rampe sur mon pied
Avec quoi ?	
Particularités	
Dans quel but ?	

Nutrition

<p><u>Anatomie (particularités)</u></p> <p>Je possède une radula, une langue râpeuse. (voir ormeau)</p>	<p>Je suis un macrophage herbivore brouteur. (glossaire)</p> <p>Je mange des algues minuscules sur les rochers.</p>	<p><u>Place dans la chaîne alimentaire</u></p> <div style="text-align: center;"> <div style="border: 1px solid black; padding: 2px; width: 80px; margin: 0 auto;">Surprédateurs</div> <div style="border: 1px solid black; padding: 2px; width: 100px; margin: 2px auto;">Prédateurs III</div> <div style="border: 1px solid black; padding: 2px; width: 120px; margin: 2px auto;">Prédateurs II</div> <div style="border: 1px solid black; padding: 2px; width: 140px; margin: 2px auto;">Prédateurs I</div> <div style="background-color: yellow; border: 1px solid black; padding: 2px; width: 160px; margin: 2px auto;">Herbivores</div> <div style="border: 1px solid black; padding: 2px; width: 200px; margin: 2px auto;">Phytoplancton-Zooplancton</div> </div>
--	--	---

Classification

Je suis	un mollusque gastéropode (glossaire)		<p style="text-align: center;">Anecdote</p> <p>Lorsque je me promène avec mon ami Bernard, je profite des restes de ses repas, mais aussi je le protège grâce à mes tentacules. On se rend service mutuellement.</p> <p style="text-align: center;">En mot savant, on appelle cela du commensalisme.</p>
	un mollusque bivalve		
	un crustacé		
	un poisson		
	un échinoderme		
	un cnidaire		
un annélide			