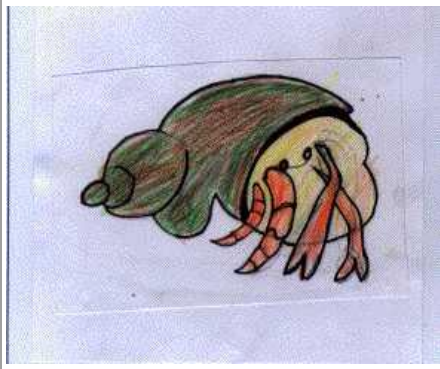



## FICHE D'IDENTITÉ DES ANIMAUX MARINS

### On m'appelle le Bernard l'Ermite ou Pagure.

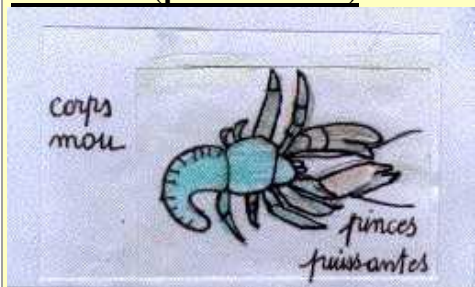
	<b>Habitat</b> Je vis sous les rochers dans la coquille d'un mollusque gastéropode que j'ai souvent mangé.	
	<b>Particularités</b> Mon abdomen est mou. Je possède 2 pinces de grosseur inégale. Quand je grandis, je change de coquille.	

#### Mode de locomotion

Est- ce que je bouge ?	Oui.
Comment ?	Je marche dans tous les sens sur le fond
Avec quoi ?	Mes pattes.
Particularités	Lorsque je suis au repos, je me sers de ma grosse pince pour boucher l'ouverture de ma coquille, comme un opercule. Lorsque je change de coquille, je rentre à reculons dans la nouvelle habitation.
Dans quel but ?	Pour déménager, me nourrir, me reproduire.

#### Nutrition

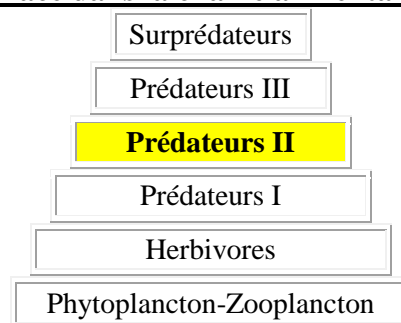
##### Anatomie (particularités)



Je suis un **macrophage carnivore**. ([glossaire](#))

Je mange tout et suis très vorace: animaux vivants et morts, patelles, coques, lièvres de mer, gobies, blennies, motelles...

##### Place dans la chaîne alimentaire



#### Classification

Je suis	un mollusque gastéropode
	un mollusque bivalve
	un crustacé ( <a href="#">glossaire</a> )
	un poisson
	un échinoderme
	un cnidaire
	un annélide

#### Anecdote

Je ressemble à un tout petit homard. J'ai une relation symbiotique avec certaines anémones de mer : je les promène sur mon dos et elles me protègent avec leurs tentacules.

