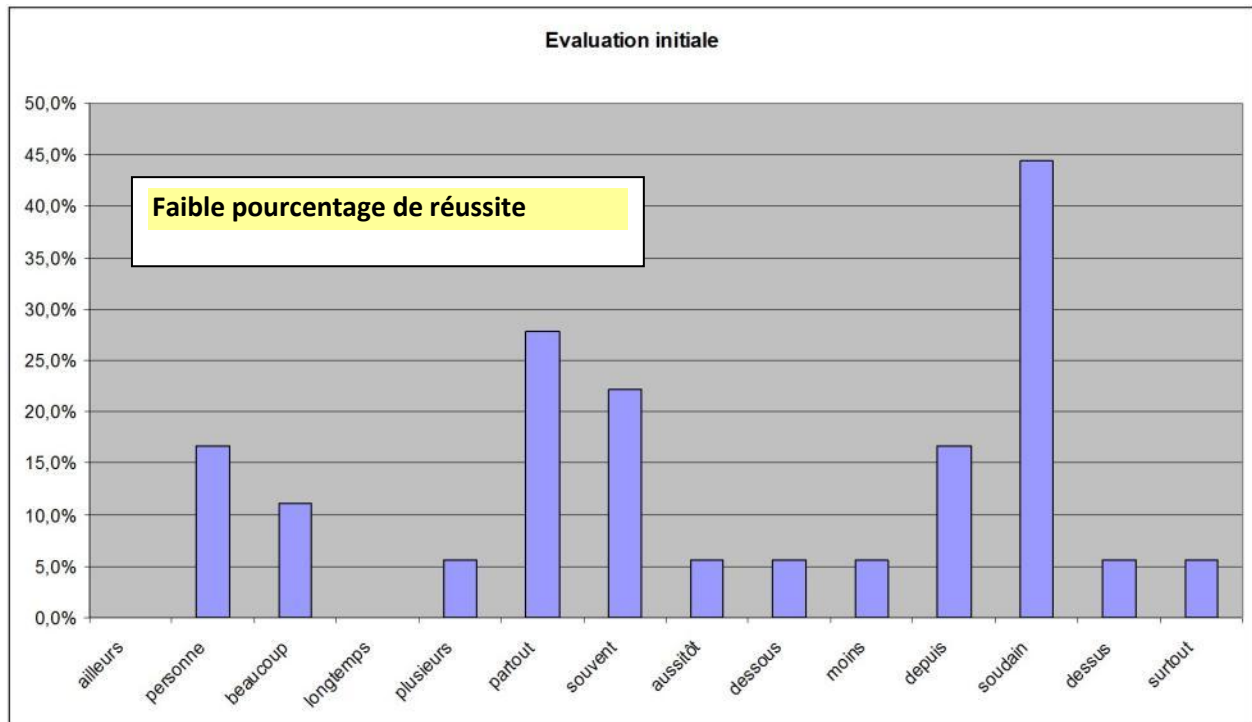


Evaluation initiale de la classe (18 élèves) sur 14 mots invariables

ailleurs	personne	beaucoup	longtemps	plusieurs	partout	souvent	aussitôt	dessous	moins	depuis	soudain	dessus	surtout	Score par élève	
0	0	0	0	0	0	0	0	0	0	0	0	0	0	0	0,0%
0	1	0	0	0	0	0	0	0	1	0	0	0	0	2	14,3%
0	0	0	0	0	0	0	0	0	0	0	0	0	0	0	0,0%
0	0	0	0	0	0	0	0	0	0	0	1	0	0	1	7,1%
0	0	0	0	0	1	1	1	0	0	0	1	0	0	4	28,6%
0	0	0	0	0	0	1	0	0	0	0	1	0	0	2	14,3%
0	0	0	0	0	0	0	0	0	0	0	0	0	0	0	0,0%
0	1	1	0	1	1	1	0	1	0	1	1	1	1	10	71,4%
0	0	0	0	0	0	0	0	0	0	0	1	0	0	1	7,1%
0	0	0	0	0	0	0	0	0	0	0	1	0	0	1	7,1%
0	0	0	0	0	0	0	0	0	0	0	0	0	0	0	0,0%
0	0	0	0	0	0	0	0	0	0	0	1	0	0	1	7,1%
0	0	1	0	0	0	1	0	0	0	0	0	0	0	2	14,3%
0	1	0	0	0	1	0	0	0	0	1	0	0	0	3	21,4%
0	0	0	0	0	1	0	0	0	0	0	0	0	0	1	7,1%
0	0	0	0	0	0	0	0	0	0	0	1	0	0	1	7,1%
0	3	2	0	1	5	4	1	1	1	3	8	1	1	31	
														Classe	
0,0%	16,7%	11,1%	0,0%	5,6%	27,8%	22,2%	5,6%	5,6%	5,6%	16,7%	44,4%	5,6%	5,6%		12,30%

Nombreux scores à 0
 Résultat bon (code 1) si aucune erreur

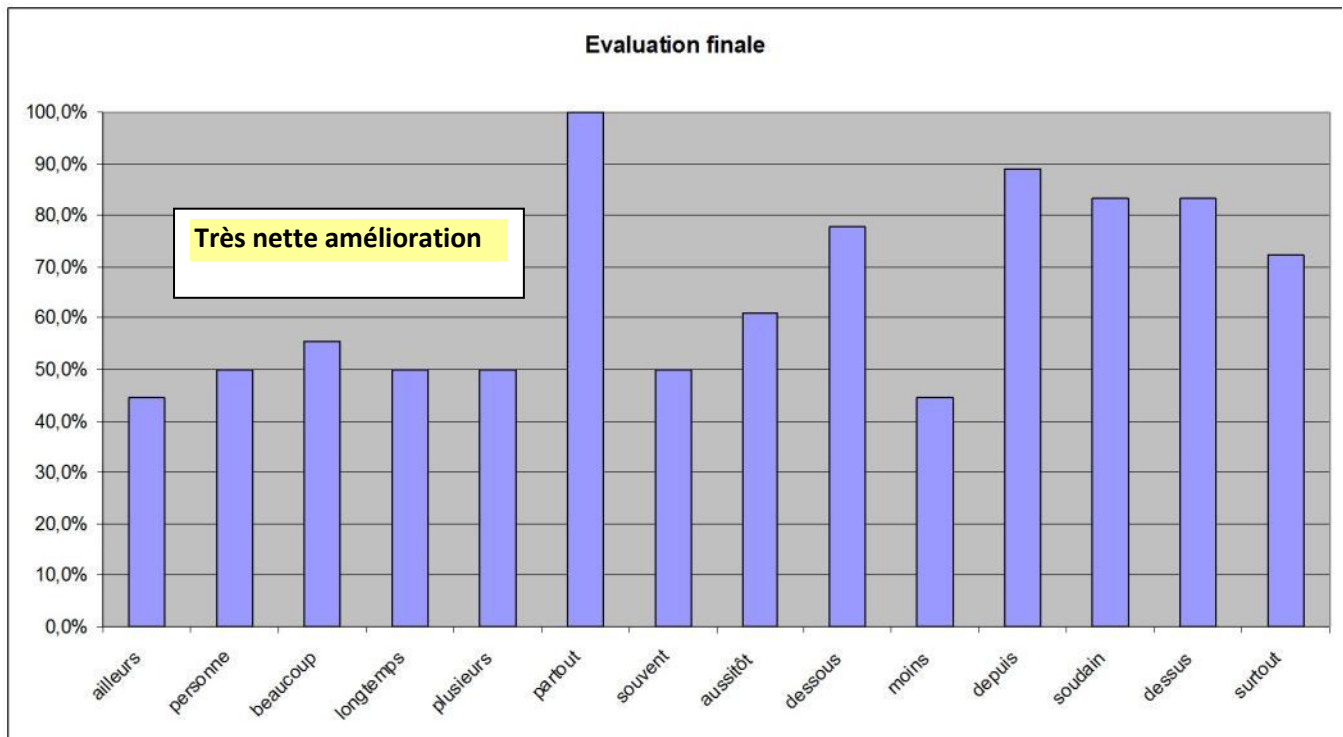
Graphique de la classe



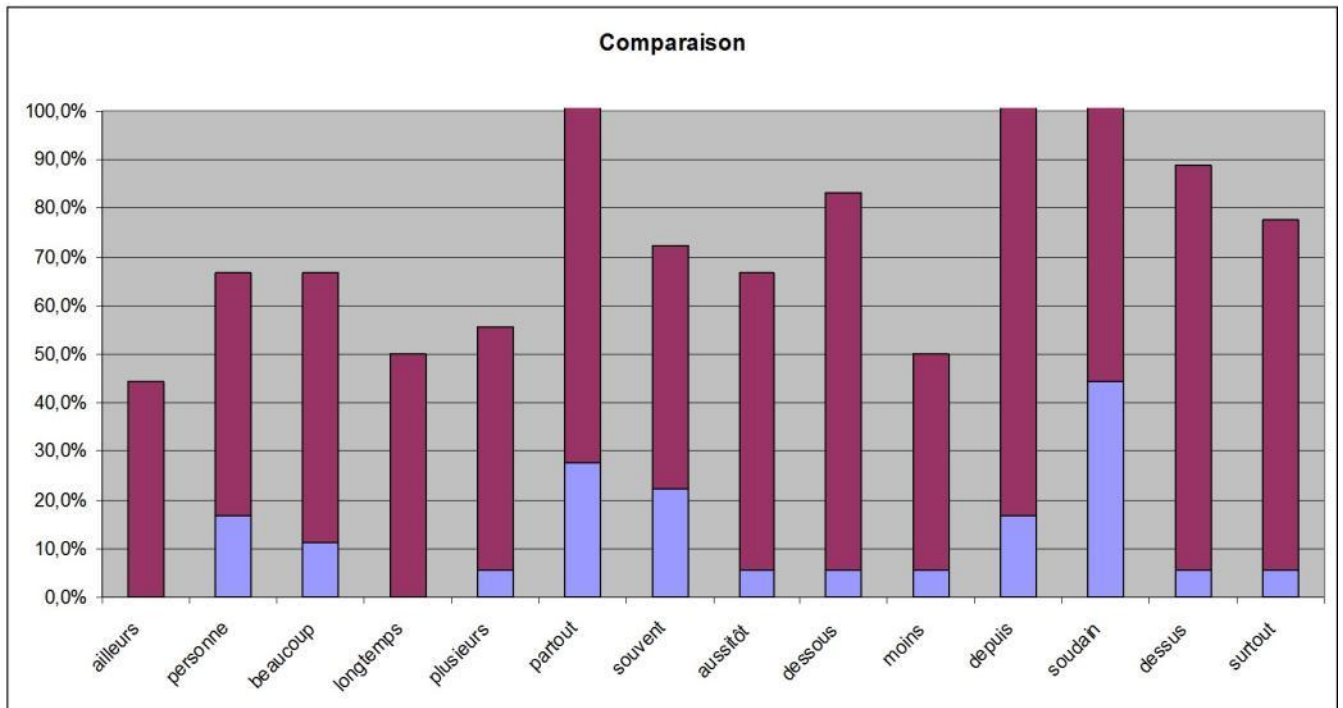
Evaluation finale de la classe (18 élèves) sur 14 mots invariables (après 12 séances de 10 min) à raison de 7 mots par séance

ailleurs	personne	beaucoup	longtemps	plusieurs	partout	souvent	aussitôt	dessous	moins	depuis	soudain	dessus	surtout	Score par élève	
1	0	0	1	0	1	1	1	0	0	1	1	1	1	9	64,3%
1	1	0	0	1	1	0	1	1	1	1	1	0	1	9	64,3%
0	1	1	1	0	1	0	0	1	1	1	1	1	1	9	64,3%
0	0	1	0	0	1	0	1	1	0	1	1	1	1	8	57,1%
1	1	0	1	1	1	1	0	1	0	1	1	1	1	11	78,6%
1	1	1	0	1	1	1	0	1	0	1	1	1	1	11	78,6%
0	1	1	1	0	1	0	0	1	0	0	0	1	1	7	50,0%
1	0	1	1	1	1	1	1	1	1	1	1	1	1	13	92,9%
0	0	1	0	0	1	0	0	0	0	1	1	0	0	4	28,6%
1	0	1	0	1	1	0	0	0	1	1	0	0	1	7	50,0%
0	1	0	0	1	1	0	1	1	1	1	1	1	0	9	64,3%
0	0	1	1	0	1	0	1	0	0	1	1	0	1	7	50,0%
0	0	0	0	0	1	1	1	1	0	1	1	1	1	8	57,1%
1	1	1	0	1	1	1	1	1	1	0	1	1	1	11	78,6%
0	0	0	1	1	1	0	1	1	1	1	1	1	1	10	71,4%
1	0	0	1	0	1	1	0	1	0	1	1	1	1	9	64,3%
0	1	0	1	1	1	1	1	1	1	1	1	1	1	12	85,7%
0	1	1	0	0	1	1	1	1	1	0	1	1	1	10	71,4%
8	9	10	9	9	18	9	11	14	8	16	15	15	13	164	
															Classe
44,4%	50,0%	55,6%	50,0%	50,0%	100,0%	50,0%	61,1%	77,8%	44,4%	88,9%	83,3%	83,3%	72,2%		65,08%

Graphique de la classe



Progression des résultats (graphique empilé) très encourageante



Le taux de réussite global passe de 12% à 65%