

Formation Interwrite

1. Démarrage
2. Modifier les préférences

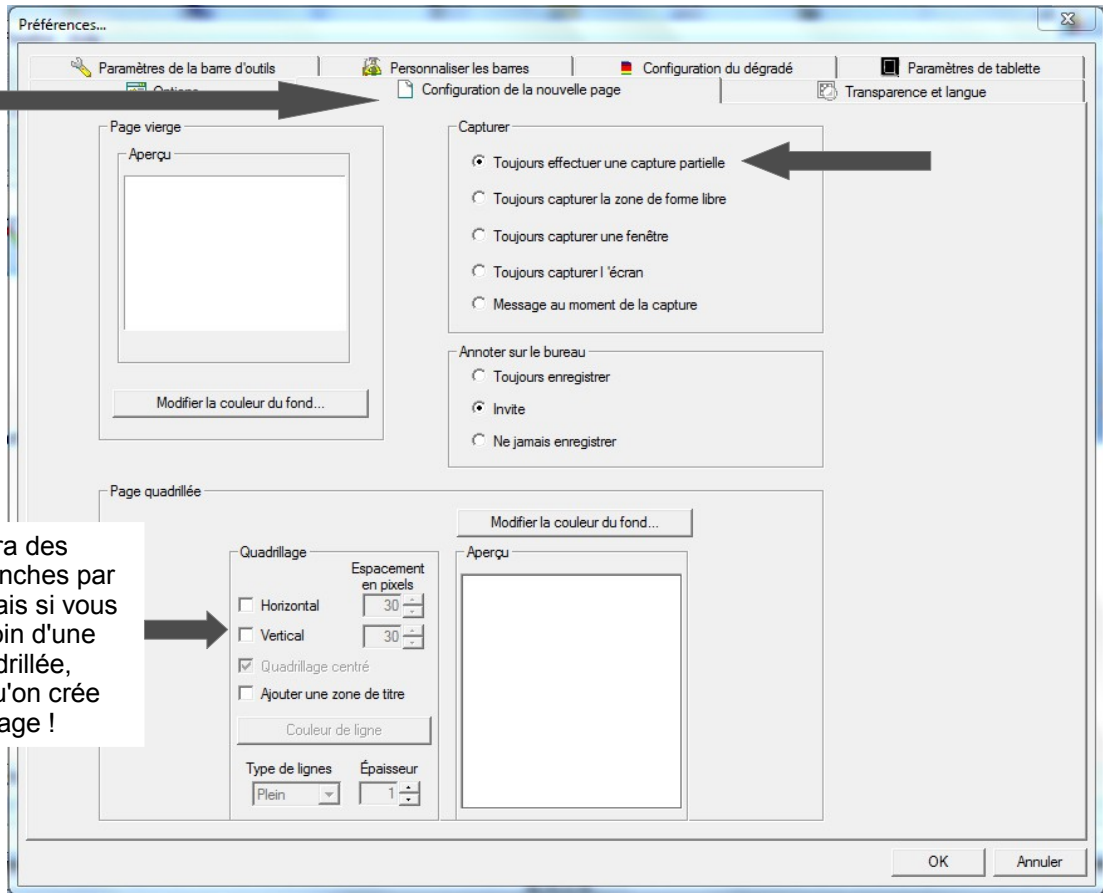
Il est important de modifier les préférences pour une utilisation plus simple au départ.

En effet, certains paramétrages et outils proposés par défaut sont inutiles voire gênants pour démarrer avec Interwrite.

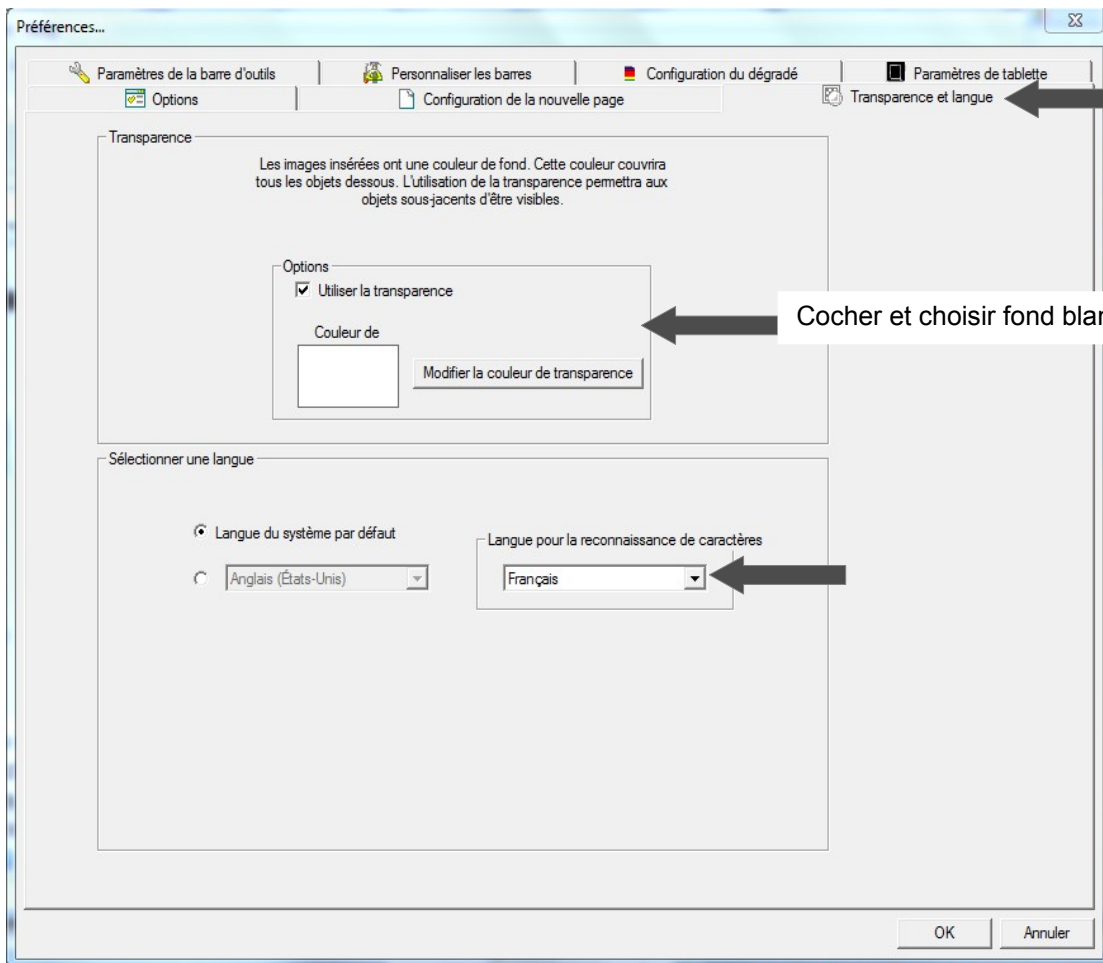
The image shows the Interwrite software interface. At the top left, a 'Menu Workspace' is visible. A menu is open, showing options like 'Fichier', 'Éditer', 'Outils', 'Pages', 'Aide', 'Préférences...', 'Système de réponse...', 'Gestionnaire de périphériques...', and 'Quitter'. The 'Préférences...' option is highlighted. Below this, the 'Préférences...' dialog box is open, showing various settings. The 'Options' tab is selected. The 'Options' section is highlighted with an arrow and the text 'Options'. The 'Dossiers sélectionnables par l'utilisateur' section is highlighted with an arrow and the text 'Je vous conseille de créer un dossier « doc interwrite » dans un premier temps ou de bien contrôler où vont vos enregistrements !'. The 'Fréquence de l'enregistrement automatique des pages' section is highlighted with an arrow and the text 'Désactiver !'. The 'Ajouter le titre de la page' section is highlighted with an arrow and the text 'Décocher !'. The 'Grille magnétique' section is also visible, with 'Active' checked and 'Visible' unchecked. The 'OK' and 'Annuler' buttons are at the bottom right.

On désactive la sauvegarde automatique car on va souvent travailler sur des trames modèles (fonds de pages, exercices types, tableaux) . L'enregistrement automatique entraînerait l'écrasement des trames !

Configuration de page par défaut.

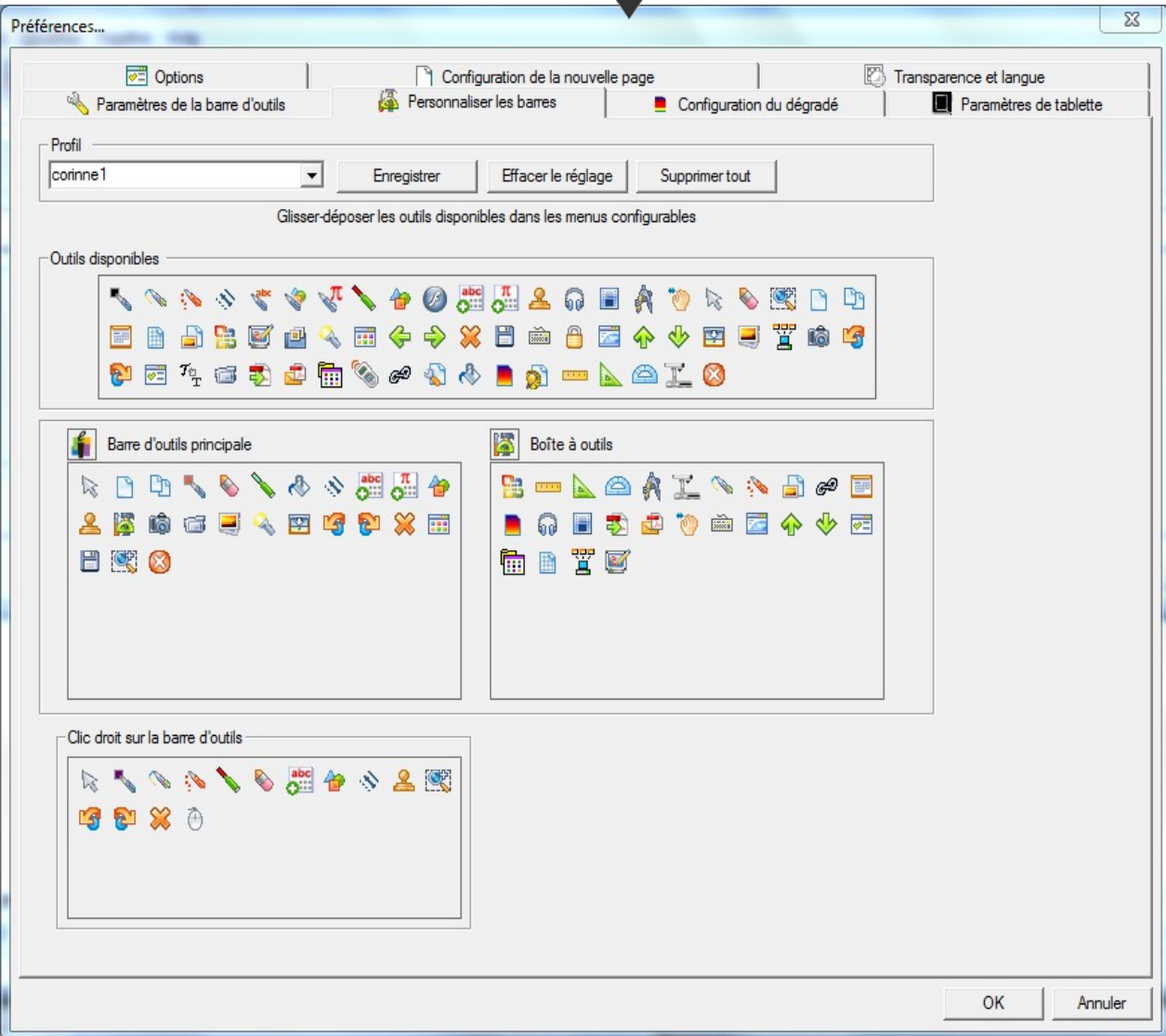
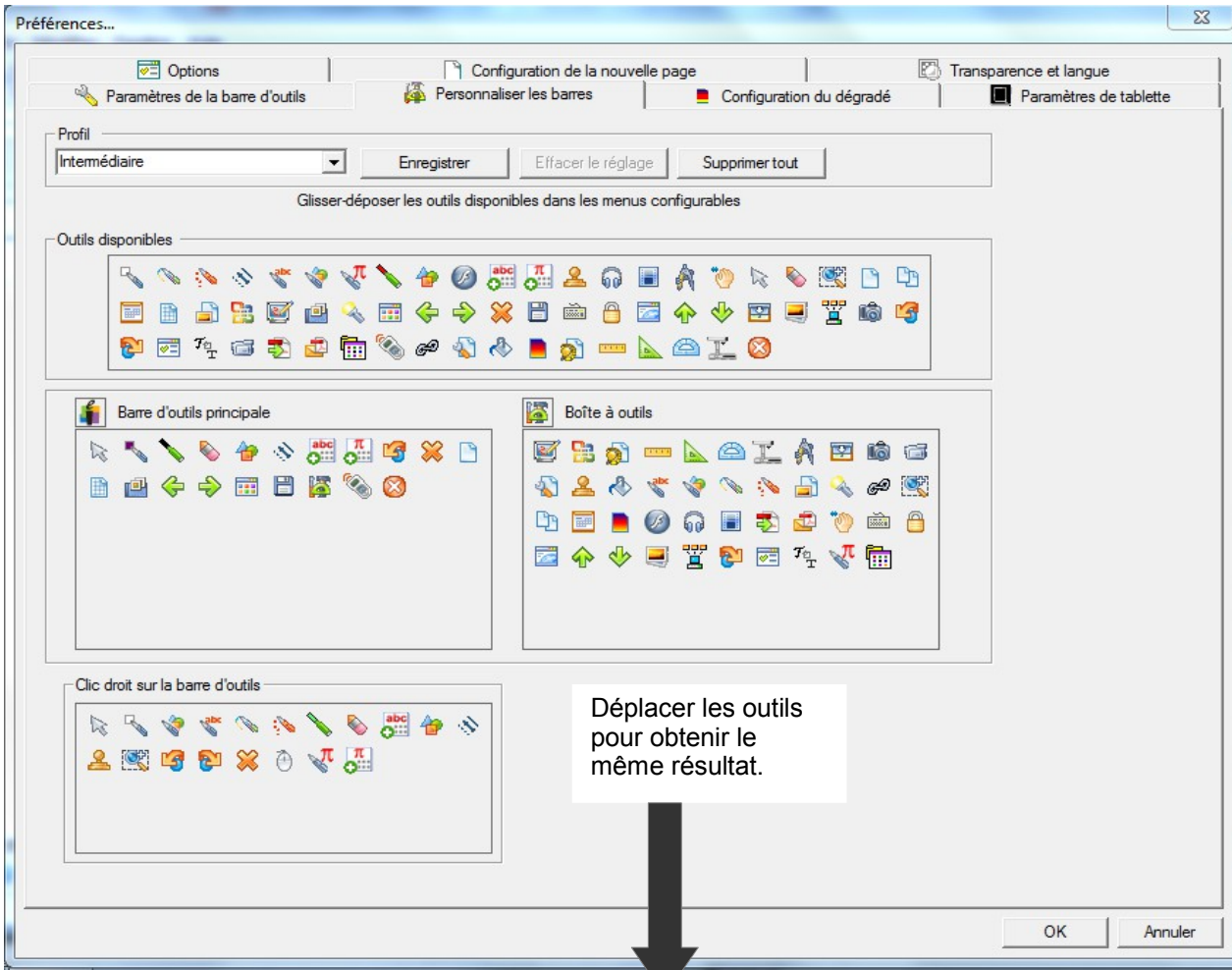


On prendra des pages blanches par défaut. Mais si vous avez besoin d'une page quadrillée, c'est ici qu'on crée le quadrillage !



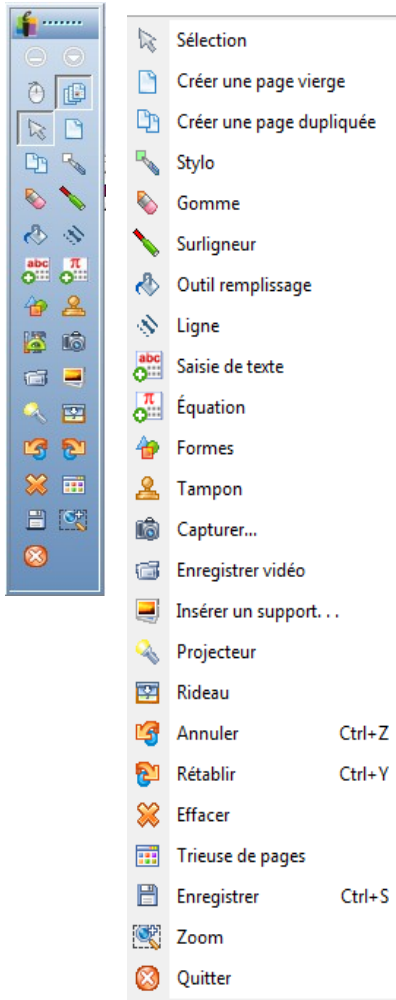
Transparence et langue

Cocher et choisir fond blanc.

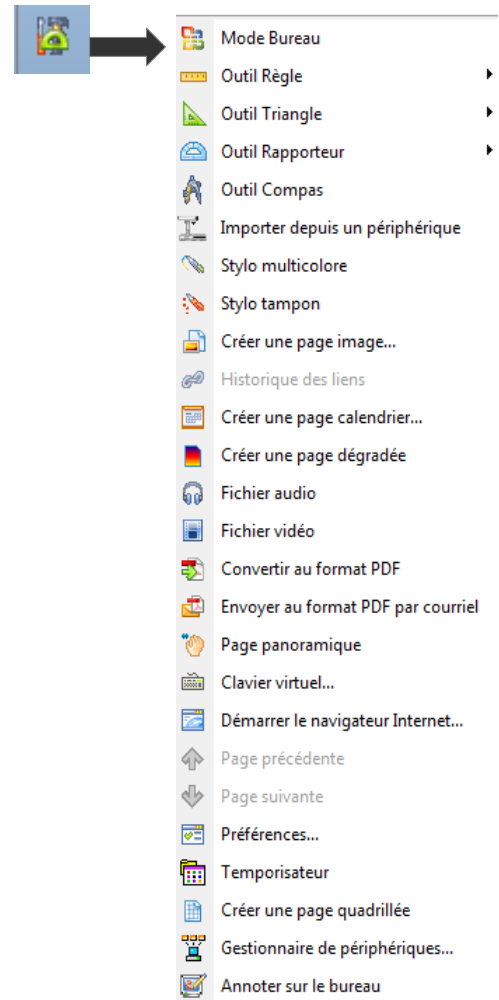


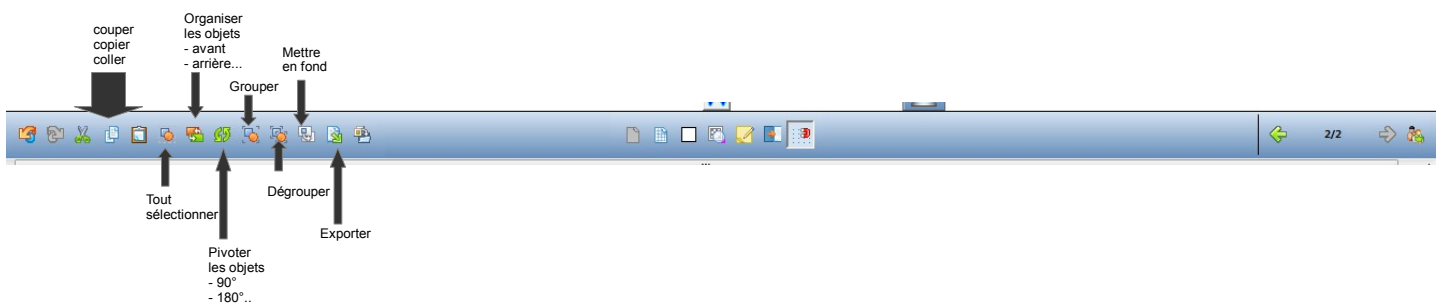
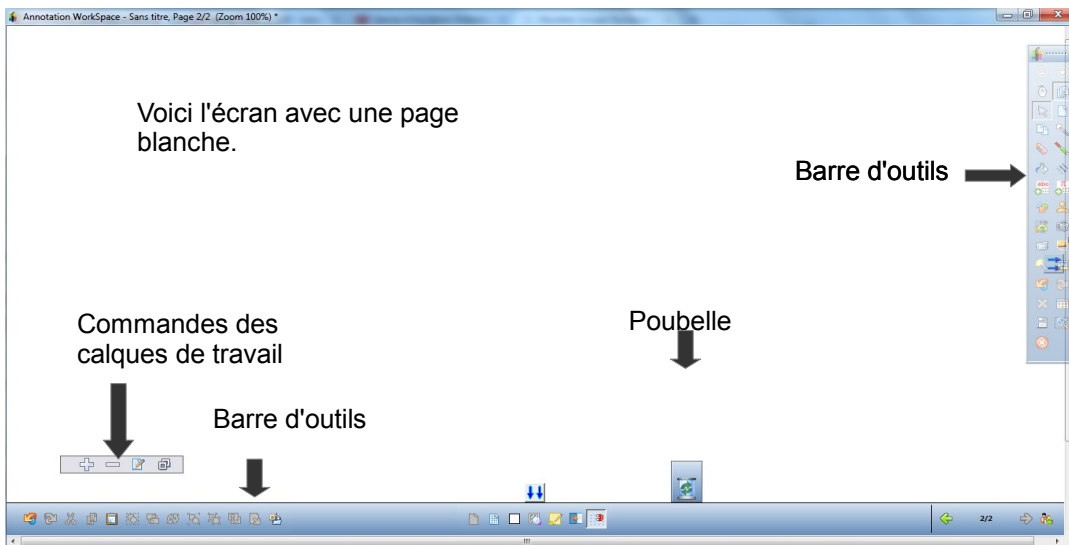
3. Des outils

La barre d'outils

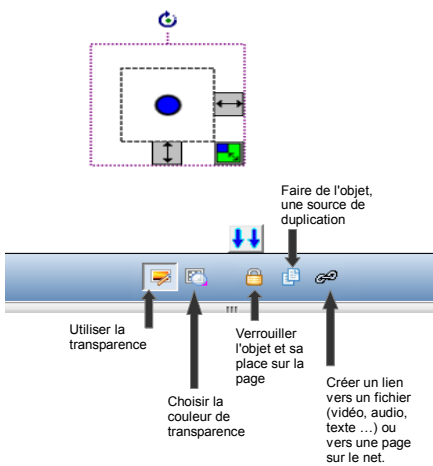


La boîte à outils





Quand on sélectionne un objet sur la page, la barre d'outils basse se modifie :



4. Des exemples utilisations

Préparer un cours avec Interwrite (ex : grotte de Lascaux)

- à partir de sources internet (copier/coller/capture/ fixer/grouper/ trieuse de page)
- créer des liens (page net / vidéos/ films)
- préparer la fiche élève à partir du cours (copier/coller vers open office)

Préparer des exercices au tableau

- à partir d'une fiche élève trouvée en pdf
ex : fiche grammaire, fiche sur le goût
(capture/grouper/dégrouper/faire des étiquettes)
- préparer des corrections cachées (gomme/ révélateur)

Utiliser les outils interwrite pour des activités de classe

- à partir de textes, d'images, de sons .
(spot, rideau, intégration d'objets divers, duplication automatique)
- utiliser des fonds pages seyes, quadrillages, tableaux, cartes/ paysages/ photos.
(Intégrer des images/ dégager des silhouettes)
- tri, tableaux
(construire un tableau)

Quelques conseils d'utilisation :

- Créez une page dupliquée de votre trame de travail. Mettez la en fin. Si par mégarde vous enregistrez une modification de la trame de travail, vous avez votre copie de secours !
 - Bien sélectionner le ou les objets sur lesquels on travaille. Pour éviter les sélections multiples, prenez l'habitude de faire une sélection à vide dans un coin blanc du tableau.
 - Pour éviter le déplacement involontaire d'objets fixez les avec le cadenas.
 - Ne mettez en fond que les objets que vous ne modifierez définitivement pas.
 - Si vous avez un problème de réalisation, allez sur « You tube » ! Il y a plein de tutoriels vidéo que l'on peut suivre pas à pas.
- Un lien très intéressant pour démarrer avec Interwrite :

<http://mediafiches.ac-creteil.fr/spip.php?mot6>